

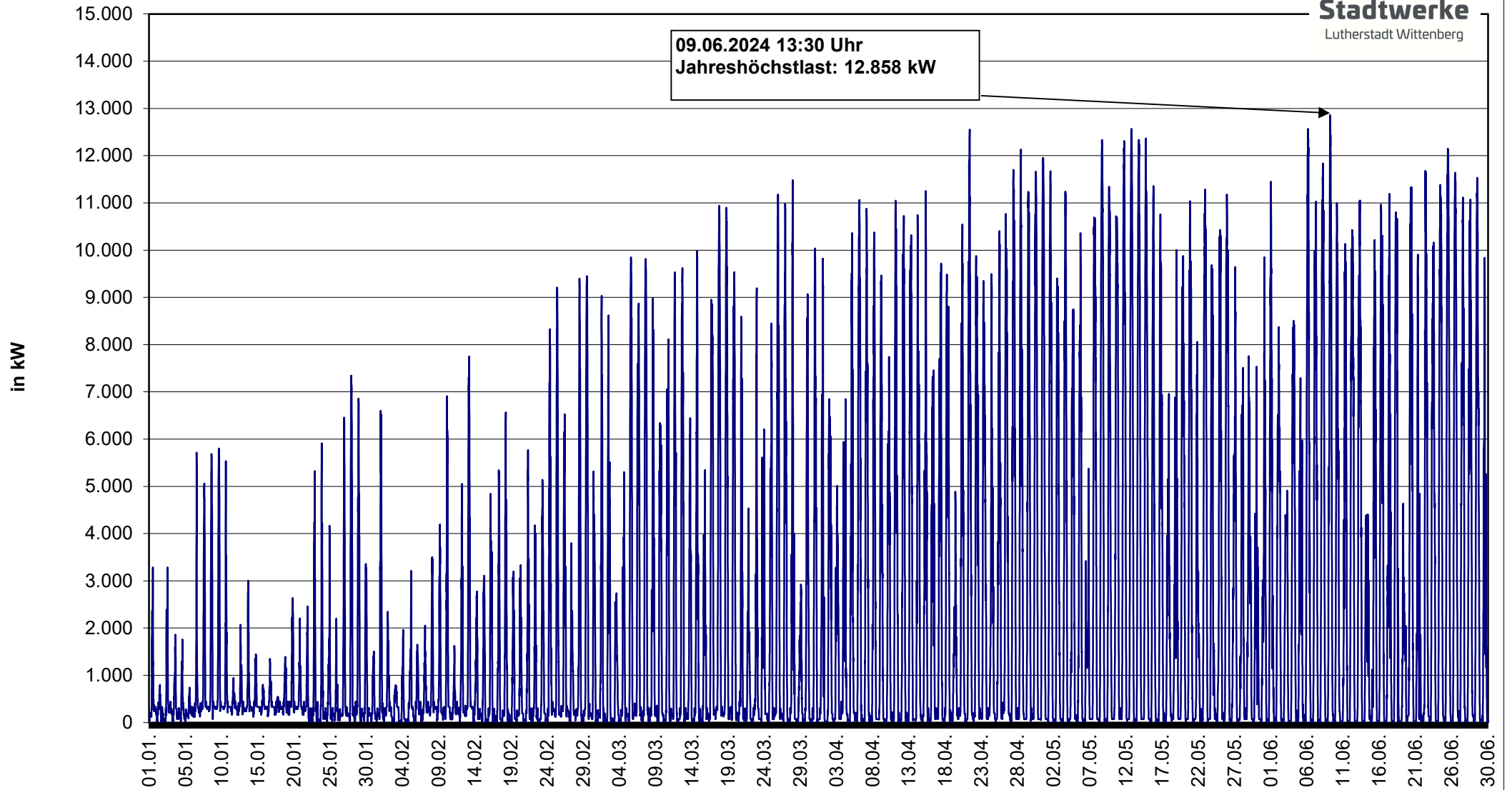
# Einspeisung in Niederspannung (Strom) vom 01.01.2024 bis 30.06.2024

Stadtwerke Luth. Wittenberg GmbH



**Stadtwerke**

Lutherstadt Wittenberg



# Einspeisung in Niederspannung (Strom) vom 01.07.2024 bis 31.12.2024

Stadtwerke Luth. Wittenberg GmbH

